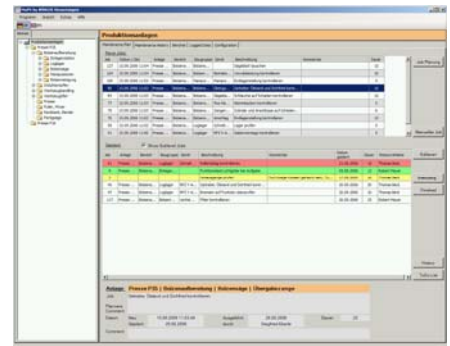


Maintenance Management & Planning System / MaPS

Unvorhergesehene Bauteil- und Anlagenfehler führen oft zu kostspieligen Produktionsausfällen, Qualitätseinbußen und aufwändigen Reparaturen. Durch präventive und vorausschauende Wartung können Fehler frühzeitig erkannt und behoben werden, ohne einen Anlagenstillstand zu riskieren.

MaPS hilft Ihnen bei der Planung und Auswertung Ihrer Wartung, unterstützt Sie bei der Früherkennung von Fehlfunktionen und der Dokumentation Ihrer Arbeiten.



MaPS:

- vorbeugende / vorausschauende Wartungsplanung
- frei konfigurierbare Wartungsjobs
- Ressourcenplanung
- Dokumenten-Management und Archiv
- Data Logging
- umfangreiche Archivfunktionen
- detaillierte Dokumentation Ihrer Arbeiten
- vordefinierte, konfigurierbare Berichte
- anpassbar an Ihre individuellen Bedürfnisse

